

## LISÄYS ICS VALMISPIIPUN ASENNUSOHJEESEEN

Tämä ohjeistus korvaa asennusohjeen (05/2010 ja tätä aikaisemman) sivun 3 ja 5 ohjeen.

RIL 245-2008, kappale 4.3.3. todetaan hormien läpivientien suojaetäisyyksistä seuraavaa: "Koska Suomessa yläpohjan lämmöneristekerros on usein 400 mm tai enemmän, tulee tämän paksumman lämmöneristekerroksen vaikutukset suojaetäisyyksiin selvittää joko laskennallisesti tai kokeellisesti."

ICS teräshormi on testattu suljetulla/eristetyllä läpiviennillä lämpötilaluokassa T400 ja T600.

Huonetilassa, tuulettuvilta osin suojaetäisyydeksi riittää 25 mm molemmissa lämpötilaluokissa.

Lämpötilaluokassa T600 on hormi suojattava ihokontaktilta, piipun korkeista pintalämpötiloista johtuen.

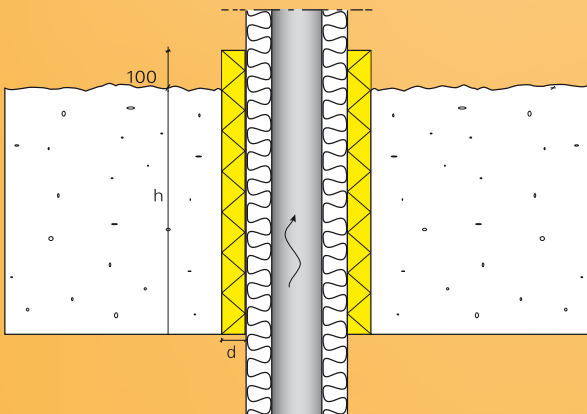
Lämpötilaluokassa T400 suojausta ei tarvita.

**Yläpohjan eristepaksuuden vaikutus ICS valmispiipun pintalämpötiloihin**, on testattu ja asennuksessa on noudatettava alla olevia ohjeita lämpötilaluokittain seuraavasti:

### Lämpötilaluokka T400

Yläpohjan / välipohjan lämmöneristeyksen paksuuden ollessa

- **200 mm:** suojaetäisyys palaviin materiaaleihin vähintään **50 mm, 50 mm:n palovillaeristys** piipun ympärille.
- **400 mm:** suojaetäisyys palaviin materiaaleihin vähintään **100 mm, 100 mm:n palovillaeristys** piipun ympärille.
- **600 mm:** suojaetäisyys palaviin materiaaleihin vähintään **150 mm, 150 mm:n palovillaeristys** piipun ympärille.



| h (mm) | d (mm) |
|--------|--------|
| 200    | 50     |
| 400    | 100    |
| 600    | 150    |

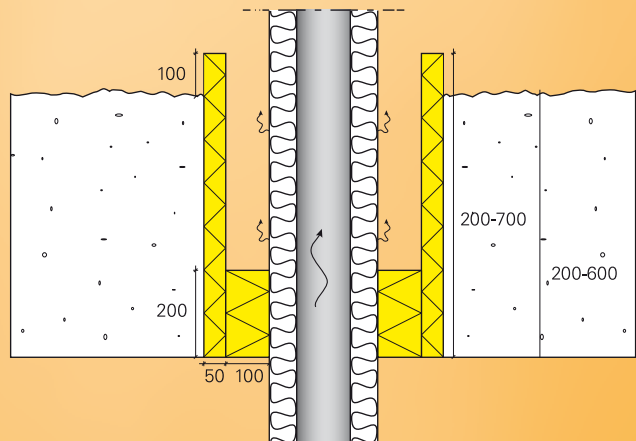
### Lämpötilaluokka T600

Huolehdittava, että tulisijan savukaasujen keskimääräiset käyttölämpötilat eivät ylitä 600 astetta!

Yläpohjan / välipohjan lämmöneristeyksen paksuuden ollessa

■ **200 - 600 mm:** suojaetäisyys palaviin materiaaleihin vähintään **150 mm**, eristys toteutettava seuraavasti:

- hormin ympärillä **100 mm** paksu palovillaeriste, jonka korkeus ei saa ylittää **200 mm:ä!**
- lisäksi ulompi **50 mm paksu palovillaeriste**, jonka korkeus määräytyy muun yläpohjaeristeyksen mukaan, kuitenkin siten, että tämä ulompi palovillaeriste tulee 100 mm muun yläpohjaeristeyksen yläpuolelle!



## Seinän läpivienti

ICS valmiskiipputta on testattu 90 asteen T-kappaleen kanssa, mutta ei siten että vaakaveto meni seinän läpi. Tarkoittaa sitä, että mitattuja lämpötiloja / suojaetäisyyksiä seinän läpivienneissä, palaviin materiaaleihin nähden, ei ole ainakaan toistaiseksi toimittava. Tästä ratkaisusta on keskusteltava, ja mahdollinen ratkaisu hyväksyttävä paikallisella viranomaisella.

## Kulmat / sivuttaissiirtymät

Standardin 1859:2009 vaatimat sivuttaissiirtymiä koskevat tiiveystestit tullaan suorittamaan siirtymäajan päättymiseen mennessä (maaliskuu 2011).

## Piipun kotelointi

ICS valmiskiippua ei saa koteloida, koska kiipputta ei ole testattu koteloituna.

# SCHIEDEL

Schiedel Savuhormistot Oy  
Sinikalliontie 9  
FI-02630 Espoo  
Puh 0201 5526 00  
Fax 0201 55 26 01  
[www.schiedel.fi](http://www.schiedel.fi)

Puhelun hinnat 0201-alkuisiin numeroihin:

- lankapuhelimesta 8,28 snt/  
puhelu + 2,02 snt/min (alv 23%)
- matkapuhelimesta 8,28 snt/  
puhelu + 15,02 snt/min (alv 23%)